

畜草1号プラス

イネホールクroppサイレーヅ調製用乳酸菌



特許第 3805727 号

- 1 糖が少ない従来品種に適合
ふたつの乳酸菌で低糖分原材料にも対応
- 2 強力な乳酸発酵の促進
ふたつの乳酸菌による酪酸発酵抑制
- 3 稲わらサイレーヅにも対応
ふたつの乳酸菌で幅広い用途をカバー

畜草2号

新発売

高糖分飼料イネ品種向けサイレーヅ調製用乳酸菌



特許出願中

- 1 晩秋気温低下でも安定発酵
低温増殖能力に優れる乳酸菌
- 2 廃棄やロスを低減
カビや酵母の増殖を抑制
- 3 二次発酵(発熱)の抑制
適度な酢酸等の生成による抗菌作用

【推奨区分】

商品	イネホールクroppサイレーヅ		稲わらサイレーヅ
	穂重型品種 茎葉型従来品種	高糖分品種	
畜草1号プラス (酪酸発酵抑制)	◎ 推奨	○ 利用可	◎ 推奨
畜草2号 (カビ・二次発酵抑制)	○ 利用可	◎ 推奨	—

イネホールクroppサイレーヅ用乳酸菌「畜草シリーズ」

飼料イネ品種の発酵特性に対応した製品をそろえました

畜草1号プラス

ふたつの乳酸菌による安定効果で幅広い品種や用途をカバー

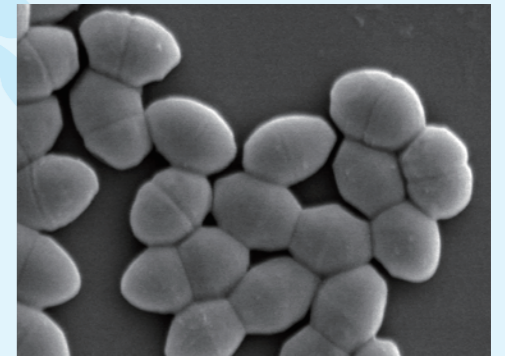
共同研究の成果!!
農研機構畜産研究部門
埼玉県農業技術研究センター
雪印種苗株式会社

ラクトバチルス・プランタラム畜草1号株
飼料イネとの相性が抜群に良く、強力に乳酸発酵を促進



雪印種苗株式会社 独自開発!

ラクトコッカス・ラクティスSBS0001株
初期の増殖スピードが速く、材料に付着している雑菌との競合に優れる



畜草2号

新登場

新たな特性の乳酸菌で高糖分飼料イネ品種に適応

共同研究の成果!!
農研機構畜産研究部門
広島県立総合技術研究所
雪印種苗株式会社

ラクトバチルス・ブフネリ IWT192株
低温での乳酸発酵促進に優れ、適度な酢酸生成で、カビの発生や開封後の二次発酵抑制に効果を発揮!

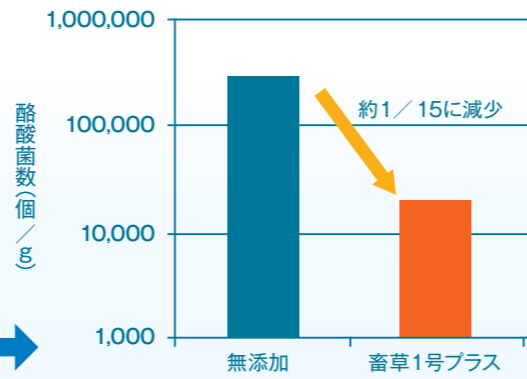


畜草1号プラス

特徴1 強力な乳酸発酵促進

発酵初期の速やかな乳酸菌の増殖と、強力な乳酸発酵の促進により、不良発酵の原因となる酪酸菌を抑えます。

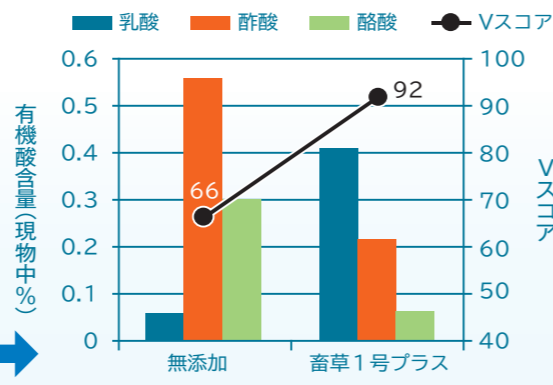
データ出典: 雪印種苗株式会社
イネホールクroppサイレージ中の酪酸菌数
品種: ぐさほなみ 試験年次: 2012年



特徴2 幅広い品種に有効

全国で栽培されている様々な飼料イネ品種(穂重型・茎葉型従来品種)で調査を行い、乳酸発酵促進効果と発酵品質改善効果が確認されました。

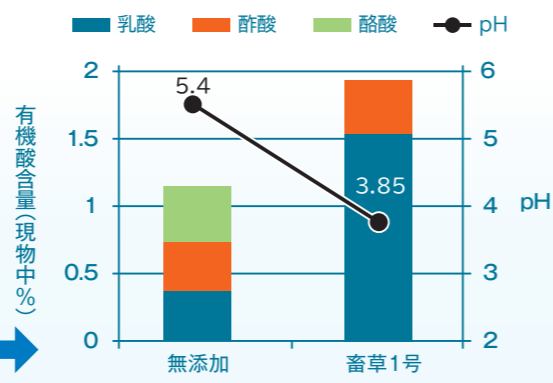
データ出典: 農研機構 東北農業研究センター
イネホールクroppサイレージの発酵品質
品種: べこごのみ(水分66%) 試験年次: 2012年



特徴3 稲わらサイレージにも対応

粗飼料自給率改善のため、有効活用が望まれている国産稲わらに対して、収穫直後の生稲わら(水分67%)をロールラップサイレージに調製する際に畜草1号を添加することで、明らかに発酵品質が改善されました。

データ出典: 農研機構 畜産研究部門
稲わらサイレージのpHおよび有機酸含量
試験年次: 2004年



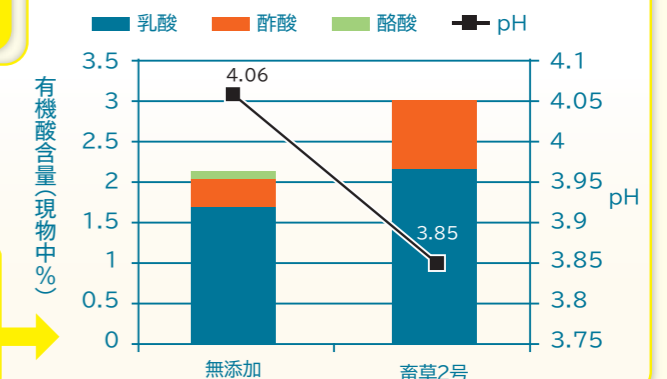
畜草2号



特徴1 安定した乳酸発酵力

低温下での増殖能力が優れる乳酸菌で、気温が低下する晩秋の収穫でも乳酸発酵を促進し、高い乳酸含量で素早くpHを下げます。

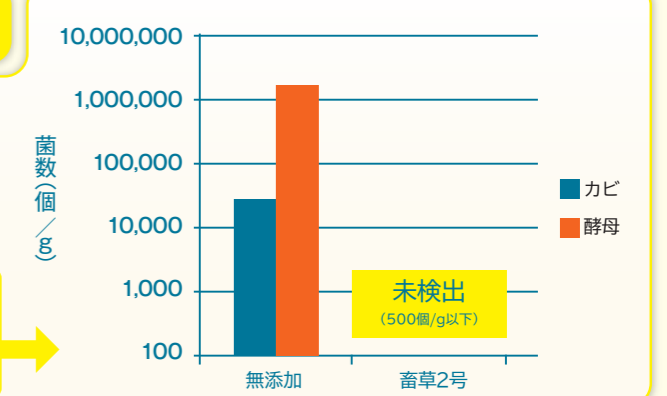
データ出典: 広島県立総合技術研究所、農研機構畜産研究部門
イネホールクroppサイレージのpHおよび有機酸含量
品種: たちすずか 試験年次: 2014年
2013年10月調製 2014年4月開封



特徴2 カビ・酵母の増殖抑制

乳酸発酵の促進だけでなく、適度に生成される酢酸等の抗菌作用で、サイレージ貯蔵中のカビや酵母の増殖を抑え、サイレージの廃棄やロスを抑える効果が期待できます。

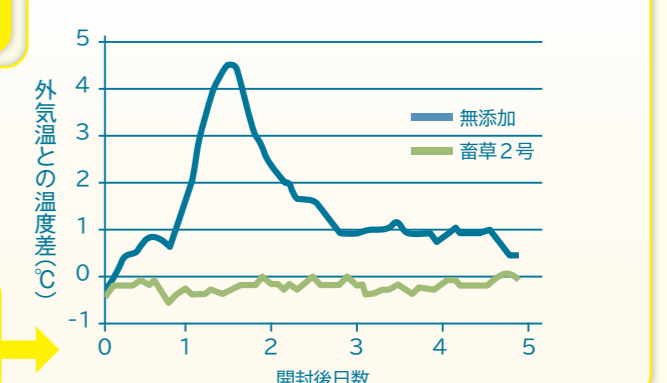
データ出典: 広島県立総合技術研究所、農研機構畜産研究部門
イネホールクroppサイレージの微生物菌数
品種: たちすずか 試験年次: 2015年
2014年10月調製 2015年4月開封



特徴3 開封後の二次発酵抑制

適度に生成された酢酸等の抗菌作用で、サイレージ開封後の二次発酵(発熱)が抑制され、給与時まで安定したサイレージ品質を保ちます。

データ出典: 広島県立総合技術研究所
イネホールクroppサイレージの開封後の品温変化
品種: たちすずか 試験年次: 2014年

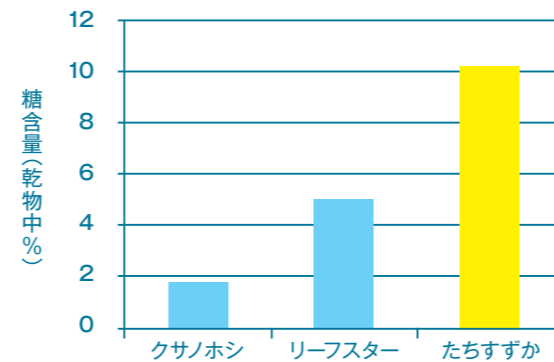


飼料イネは品種によってサイレージの発酵特性が違います!

畜草1号プラス

【穂重型・茎葉型従来品種】

糖含量が少ないために乳酸発酵が緩慢で、酪酸発酵しやすい点が課題とされています



データ出典: 農研機構 西日本農業研究センター
「たちすずか栽培技術マニュアル」より
飼料イネの品種別糖含量 試験年次: 2007~2009年
糖含量はシヨ糖、ブドウ糖、果糖の合計値

畜草2号

【高糖分品種】

『たちすずか』『たちあやか』等

糖含量が非常に高いので、乳酸発酵は十分に進むものの、カビ汚染や開封後に二次発酵しやすい点が課題とされています

