

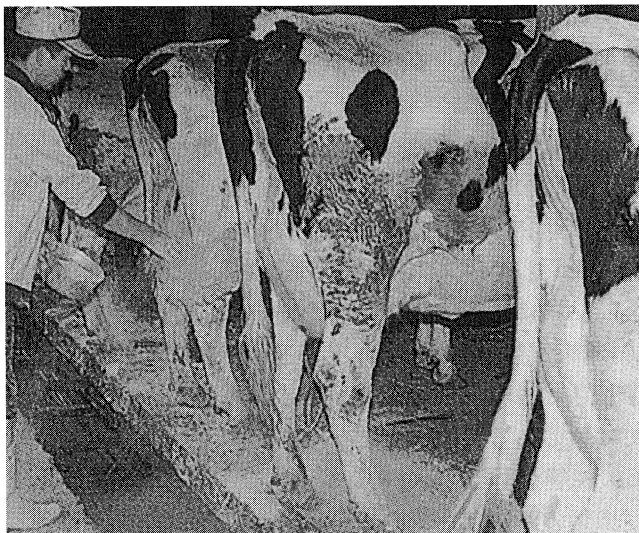
雪印エスカリウの使用方法

はじめに

近年環境保護運動の高まりとともに、畜産公害に対する関心も高まり、より真剣な対応が求められています。このような時、無害、低価格で効率的な「雪印エスカリウ」の機能が公害対策の決め手として注目を浴びるようになっております。

「雪印エスカリウ」とは

天然の珪石や石灰石を原料に、独特の製法で作った極めて多量の空隙をもった軽い粉流体の珪酸カルシウムで、衛生的で強力な脱臭力や吸水性を持ち、「畜産の衛生資材」や「堆肥の発酵助剤」として更には「土壌



牛床や子牛育成舎・畜舎通路に散布！
スベリ止め、乳房炎等の予防に！



エスカリウの電子顕微鏡写真

改良剤」として広く利用されております。

今回は特に「牛舎の衛生資材」としての利用方法を中心にご紹介いたします。「雪印エスカリウ」は有害な重金属を含まず、pH8.5の安全な衛生資材です。牛舎の環境を改善して牛のストレスを低下させます。

牛床・通路など濡れて滑り易い場所に散布

滑り止め、乾燥、脱臭やハエの発生予防に効果があります。牛の足元がしっかりして寝起きが楽になり、牛の転倒による危険防止に効果的です。牛舎の通路はぬれて滑りやすく危険ですが、「雪印エスカリウ」の一振りです。

意外な使い方

長靴の中に一振り、長靴の中の乾燥と臭気防止に効果的です。

分娩用

お産のときの床の衛生確保、転倒防止、体力低下時の股開き予防、さらに羊水で滑りやすい濡れ子の引きだしの滑り止めなど、お産の必需品とも言えます。また「雪印エスカリウ」は弱アルカリで子宮に触れても無害です。石灰を撒いたときのように、牛も咳き込まず皮膚をいためたりしません。濡れ子の体全体にふりかけ（目に入らないように注意して）すぐ乾いた布でよくふき取ると子牛の体がほかほかと温かくなり、良くかかる冷えからくる下痢の予防に効果的で健全な生育を助けます。

飼槽・ウォーターカップ周辺

飼槽を清掃後軽く「雪印エスカリウ」を散布すると食べ残した餌などの腐敗臭を消して牛の食い込みが良くなります。特に高温時は有効です。ウォーターカップの周辺はいつも濡れているためハエの発生場所になりやすくなりますがそれを予防します。

最後に

以上述べましたように「雪印エスカリウ」は衛生的で非常に使いやすく効果のある酪農に最適の衛生資材です。

雪印種苗株式会社

編集発行人 菊地 庸

本社 004-8531 札幌市厚別区上野幌

TEL (011) 891-1591

FAX (011) 891-1577

一条五丁目一番八号