

道東事業部 新ラインアップの紹介

③粗飼料入り配合飼料、搾乳ロボット、フィードステーション用配合飼料

はじめに

近年、大規模化、機械化が進み、それに合わせて経営も多様化が進んでいます。そうしたニーズに応えるため、省力給飼を可能にした粗飼料入り配合飼料と搾乳ロボット、フィードステーションに適した配合飼料を用意しました。

今回は、それら製品について、ご紹介致します。

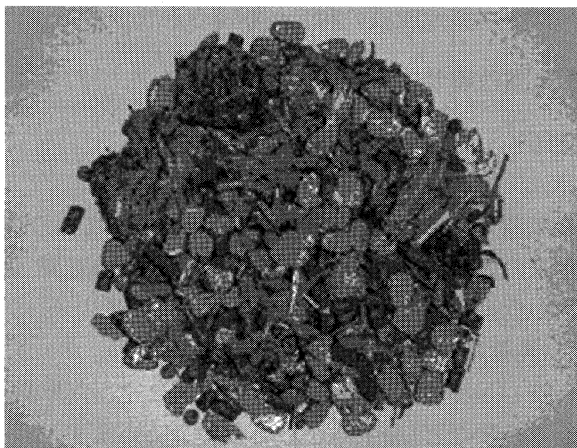
「ラフェット17、19、76」

特徴

- 粗飼料等（ハイキューブ、綿実）が配合されています。
- 濃厚飼料一本化による省力管理が可能です。
- 「ラフェット76」はバイパスタンプ、ビタミンを強化しています。

成分値 (原物%)

成分値	CP	TDN
ラフェット17	17	73
ラフェット19	19	73
ラフェット76	18	76



「ラフェット17」を用いたメニュー例

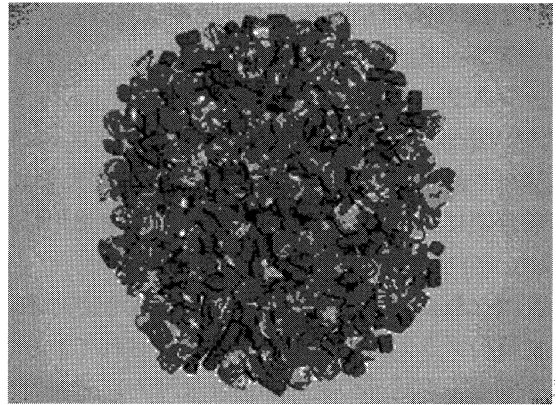
(原物kg)

	泌乳最盛期	泌乳中期	泌乳後期
グラスサイレージ1番	25	25	25
ロールバック2番	5	10	11
ラフェット17	16	12	8

「アトラクション」

特徴

- CP20%、TDN80%と高濃度で高泌乳の栄養充足も可能です。
- ペレット&フレクタイプで嗜好性が良いです。
- バイパスタンプ、ビタミンが強化されています。
- 搾乳ロボット、フィードステーション用の配合飼料として最適です。
- 高泌乳牛用にサプリメント的な使い方も可能です。



「アトラクション」を用いた給与メニュー例 (搾乳ロボットでの給飼)

(原物kg)

乳量レベル	泌乳最盛期	泌乳中期	泌乳後期
	45kg	35kg	25kg
TMR	飽食 →		
ネイチャー18	4	4	3
アトラクション	4	2	

- 「ネイチャー18」はCP18%、TDN75%の配合飼料。
- 「ネイチャー18」、「アトラクション」は搾乳ロボットでの給飼。
- TMRはおおよそ乳量25kg設定で、飼槽での給与。内容はグラスサイレージと配合飼料を混合。
(北海道営業本部技術推進室 (釧路駐在) 松本)

雪印種苗株式会社

編集発行人 城座 勝明

本社 004-8531 札幌市厚別区上野幌 一条五丁目一番八号

TEL (011) 891-1591-1

FAX (011) 891-1574