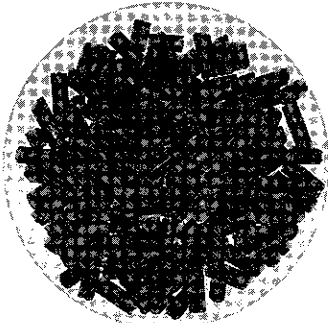


# 雪印乾乳期用配合飼料のご紹介

## スノードライバランス



クローズアップ期(乾乳後期)専用配合飼料  
 クローズアップ期(乾乳後期)のイオンバランス調整  
 バイパス蛋白質を強化  
 ヌクレオチド高含有酵母抽出物の添加

保証成分

粗蛋白質	粗脂肪	粗繊維	粗灰分	カルシウム	リン	TDN
20.0	1.0	7.0	15.0	1.0	0.5	70.0
以上	以上	以下	以下	以上	以上	以上

## トランスフロ19

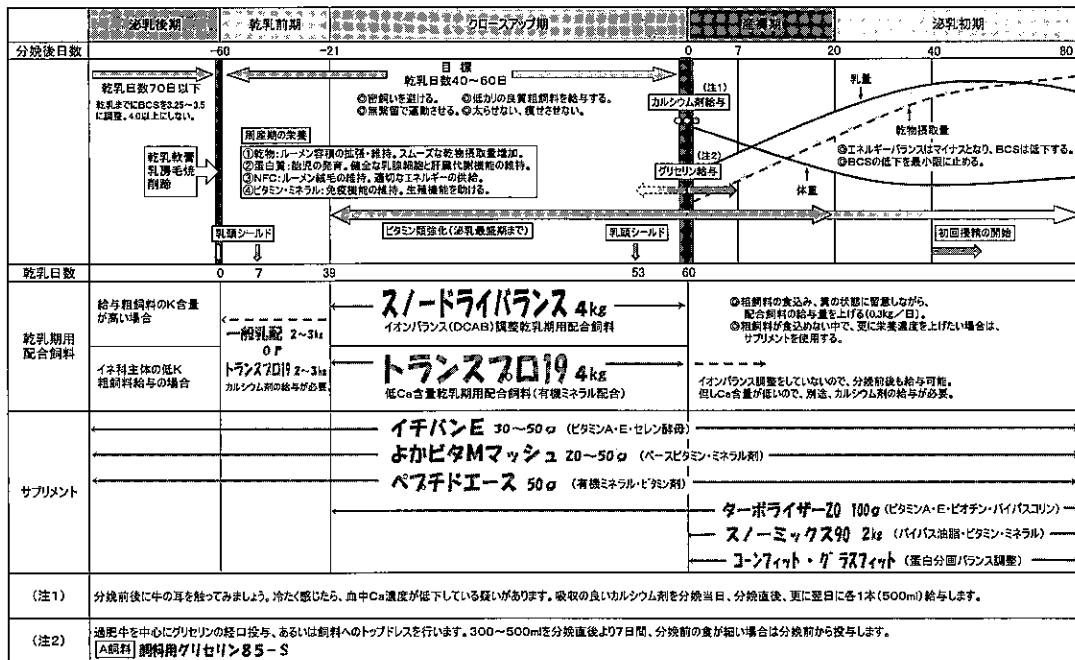


※ 乾乳前期および分娩後に給与する場合は、  
 別途カルシウム剤の添加が必要になります。

周産期対応低カルシウム配合飼料  
 バイパス蛋白質を強化  
 有機ミネラル配合  
 ビタミンE、セレンを強化

保証成分

粗蛋白質	粗脂肪	粗繊維	粗灰分	カルシウム	リン	TDN
19.0	2.0	7.0	10.0	0.1	0.5	74.0
以上	以上	以下	以下	以上	以上	以上



## 雪印種苗株式会社

編集発行人 岡村 一範  
 本社004-8531札幌市厚別区上野幌1条5丁目1番8号  
 TEL (011)891-5911  
 FAX (011)891-5774