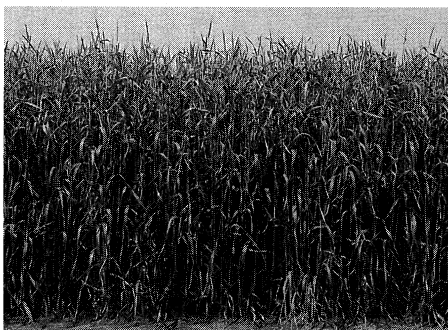


東北向け

雪印のお薦めライムギ

早春の乾物確保に!!

極早生—ライムギ **春一番**



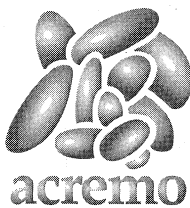
細茎で乾燥しやすいので、乾草、ロールバール利用に適する。

積雪地帯の冬作に!!

晩生—ライムギ **春香**



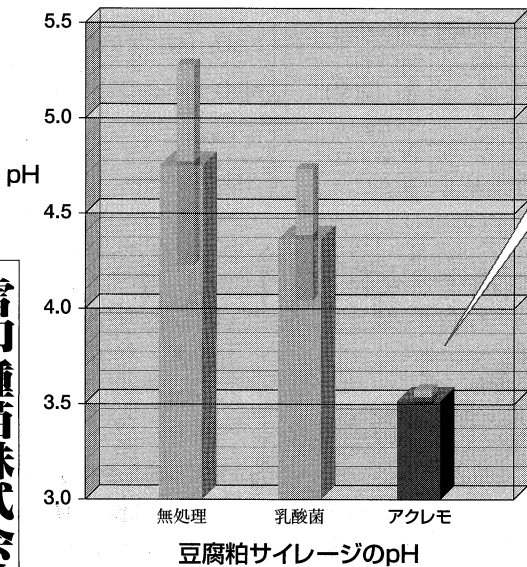
紅色雪腐病抵抗性が極強で、高標高地、および積雪期間2か月以上の豪雪地帯向き。



新世紀酵素

**アクレモ**

豆腐粕サイレージにアクレモをお薦めします!



アクレモに使われている酵素が豆腐粕の繊維から糖を作り、乳酸菌が糖を利用して速やかにサイレージのpHを低下させます。  
また、発酵品質のパラッキが少なくなるので、高品質のサイレージを安定的に調製できます。サイレージ発酵には約一か月必要ですが、開封さえしなければその後長期の保存が可能です。

雪印種苗株式会社  
編集発行人 菊地 庸  
本社 062-8650 札幌市豊平区美園二条一丁目  
TEL(011)831-1161  
東北事業部  
024-0004 北上市村崎野  
TEL(019)766-1226  
FAX(019)771-3307